

**Devoir maison n°7**

A rendre le mercredi 29 avril 2026 dernier délai

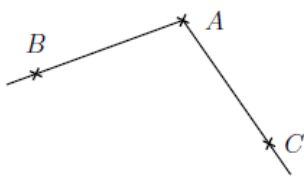
Pixel Art et travail de Cyril Iaconelly.

Réponds sur une feuille double en respectant la présentation demandée (voir page d'accueil 6<sup>e</sup> sur [www.micol.fr](http://www.micol.fr)). N'oublie pas de glisser ton sujet à l'intérieur.

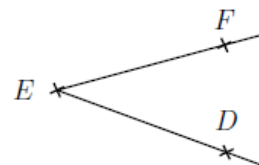
1°) Pour chacune des situations ci-dessous, détermine (avec le rapporteur ou par le calcul) la mesure des angles cherchés. Lorsque des calculs sont nécessaires, il faut les détailler. Je conclus chaque question comme sur l'exemple :  $\widehat{XYZ} = \dots\dots^\circ$ .

2°) Associe chacune des lettres à une couleur en complétant le tableau donné en page 2, puis colorie la grille de pixel art en respectant le code couleur (voir l'original en ligne pour les couleurs).

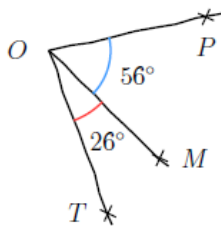
[A] La mesure de l'angle  $\widehat{BAC}$ .



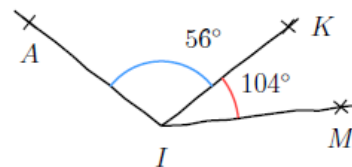
[B] La mesure de l'angle  $\widehat{DEF}$ .



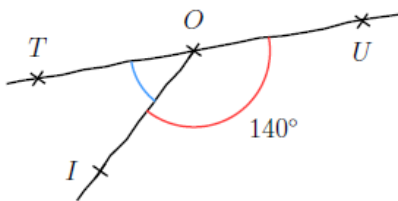
[C] Déterminer, par le calcul, la mesure de l'angle  $\widehat{TOP}$ .



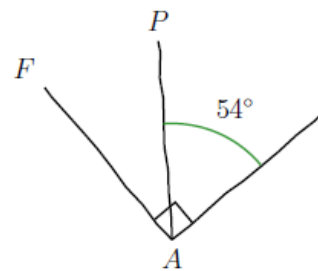
[D] Déterminer, par le calcul, la mesure de l'angle  $\widehat{MTA}$ .



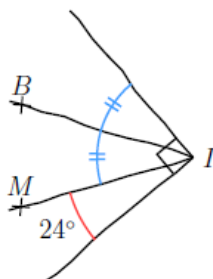
[E] Déterminer, par le calcul, la mesure de l'angle  $\widehat{TOI}$ .  
Les points T, O et U sont alignés.



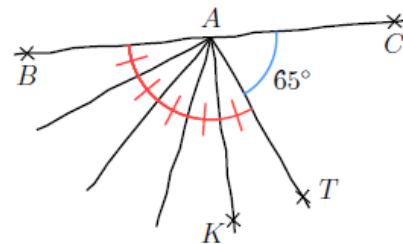
[F] Déterminer par le calcul, la mesure de l'angle  $\widehat{PAF}$ .



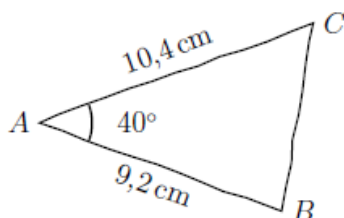
[G] Déterminer par le calcul, la mesure de l'angle  $\widehat{BIM}$ .



[H] Déterminer par le calcul, la mesure de l'angle  $\widehat{KAT}$ .  
Les points C, A et B sont alignés.



[I] Construire le triangle ABC ci-dessous. Déterminer, à l'aide du rapporteur, la mesure l'angle  $\widehat{CBA}$ .



[J] Tracer un triangle NRV tel que :  
 $NR = 14$  cm,  $RV = 7,5$  cm et  $VN = 10,5$  cm.  
Déterminer, à l'aide du rapporteur, la mesure de l'angle obtus du triangle NRV.

